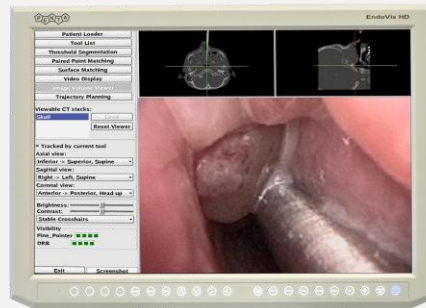


EndoVisHD-24 Medical Monitor

FULL-HD - SDI-INTERFACE - DICOM PRESET



Beschreibung / Anwendungsbereiche

Eigenschaften:

- Medizinmonitor der die hohen Anforderungen, die im Bereich Endoskopie-Chirurgie gestellt werden, übertrifft.
- Full-HD Auflösung (bis 1080p) sowohl im digitalen als auch analogen Bereich.
- Aktiv-TFT Display mit 1920 x 1200 Pixel Auflösung, kurzer Reaktionszeit, hohem Kontrast und Helligkeit bei großem Blickwinkel.
- Dauerhaft zuverlässig und fehlerfrei selbst unter den kritischsten Umgebungsbedingungen.
- Einfache und intuitive Bedienung mittels PENTA Bedienpanel.
- Auswählen der gewünschten Videoquelle durch Direktasten (Hintergrundbeleuchtet).
- Verschiedene Eingabegeräte anschließbar, integrierter USB 2.0-HUB.
- Schnittstellen: DVI, VGA, S-Video, Component Video, RGB-S/YPbPr und USB, Optional: SDI
- Picture in Picture und Picture by Picture Funktion.
- Farbtiefe von 10 Bit, bis zu 1024 Graustufen.
- Alle Video-Eingänge werden über hochwertige BNC-Buchsen geführt. Ein versehentliches Lösen der Anschlusskabel wird dadurch vermieden und erhöht die Sicherheit.
- Alle Video-Eingangssignale werden über Loop-Through wieder als Ausgangssignal zur Verfügung gestellt.
- RJ45 Web – Server Interface für Remote Control via Internet
- Der Monitor unterstützt DICOM Preset und kann bis zu 10 verschiedene Settings für alle Eingänge abspeichern. Dadurch lassen sich verschiedene Signalquellen optimal für den jeweiligen Benutzer einstellen und durch einfaches Abrufen aktivieren.
- Medizingerechtes Montage- und Befestigungskonzept durch VESA 100 / VESA 200 Standard.
- Displaygröße 24"
- Gewicht 10,5 kg

Anwendungsbereiche:

- Endoskopie
- Frontend für z.B. OP (Chirurgie, Anästhesie, Radiologie), Schleusenbereiche, Sterilgutversorgung und Reinräume
- RIS/PACS Betrachtung / Visualisierung / Dokumentation
- Ultraschall
- Dual-Head (Darstellung von zwei oder mehreren Applikationen) in Kombination mit Medical-Computer

Optionen:

- Halterungen für die Montage an OP-Ampel; Wand; Deckenversorgungseinheit u.a.
- Remote Control Interface zu Host-PC
- Medizinische Tastaturen und Mäuse (IP65); Scanner und Lesegeräte

Technische Daten EndoVisHD-24 Serie

1.1. Daten:

Resolution:	WUXGA (1920x1200)
Aspect:	16:10
Luminicence:	400 cd
Contrast Ratio:	1000:1
Viewing Angle:	178/178
Response Time:	6ms (Typ.)

1.2. Video-Eingänge:

- Analog Video - SD
- S-Video (PAL / NTSC) incl. Loop-Trough
- Component Video (PAL / NTSC)
- YPbPr
- RGB+C-Sync incl. Loop-Trough
- Analogue Video - HD
- YPbPr & RGB+C-Sync
- 720-i / -p & 1080-i / -p
- Optional: Digital Video SDI with Loop-Through
- 720-i / -p
- 1080-i / -p

1.3. USB Interface:

Über den integrierten USB-Hub lassen sich verschiedene Eingabegeräte (z.B. Tastatur, Maus) sowohl front- als auch rückseitig anschließen. Außerdem können optional Touchpanel, Lautsprecher, Mikrofon oder Kameras betrieben werden. (Für alle Geräte gilt: Es muss eine USB Verbindung zu einem PC bestehen)

OnScreenDisplay-Menü

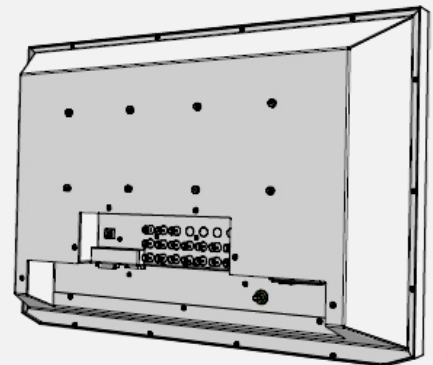
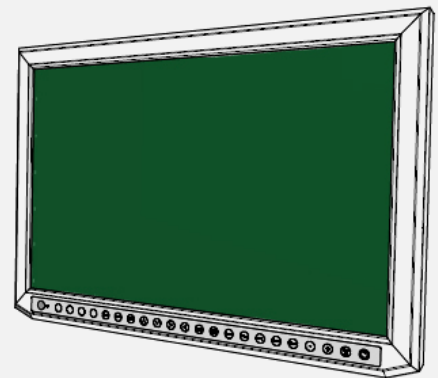
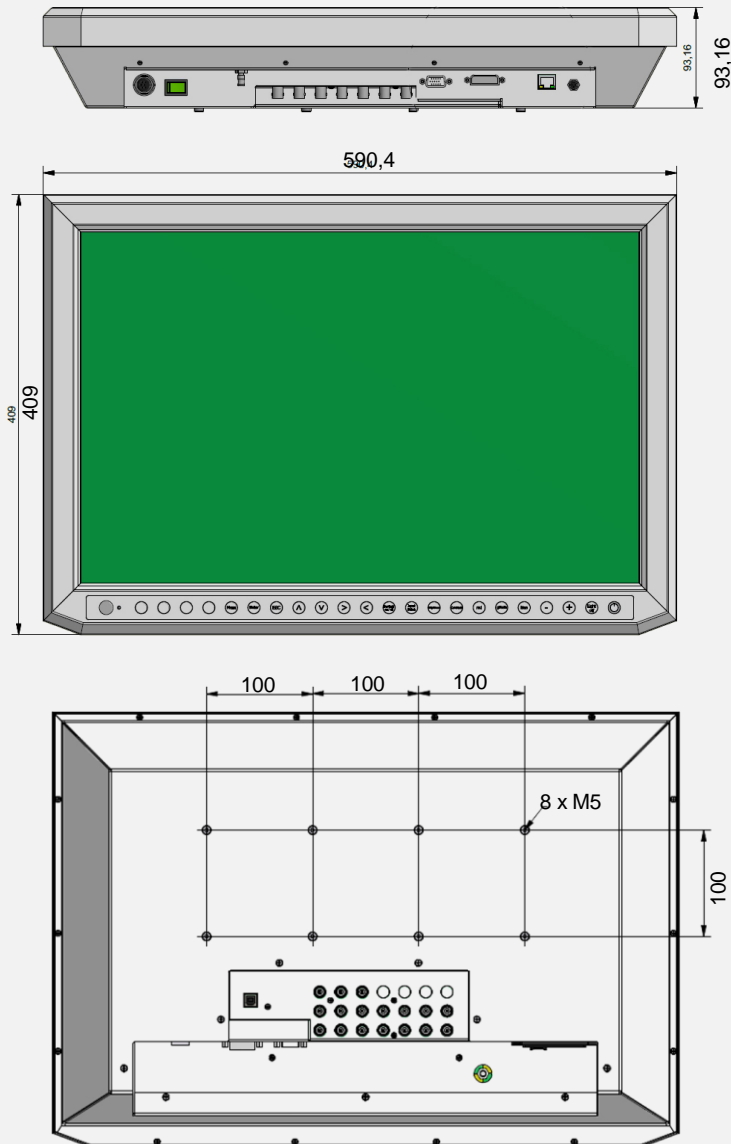
Über das OSD-Menü können sämtliche Einstellungen, die für die verschiedenen Eingänge zur Verfügung stehen, gemacht werden. Es stehen Funktionen wie Abrufen der Default-Werte (DICOM Preset) oder Aufrufen individueller Settings zur Verfügung.

Remote Control Software

Sämtliche über das OSD-Menü verfügbare Settings können ebenso über eine Remote-Control Software von jedem beliebigen Rechner aus durchgeführt werden. Der Anschluss erfolgt über eine Standard USB2.0 Schnittstelle.

RoHS compliant
ISO 9001 (2008) ; ISO 13485 (2007)
WEEE-Reg.-Nr. DE 70246803

Abmaße EndoVisHD-24 Serie



Alle Maße in mm

PENTA EndoVisHD-24 Part numbers:

part-No.	Description
MHD-24-PEN-001	24" WUXGA Medical Display (1920 x 1200), DVI-, VGA, S-Video, RGB-S/YPbPr, DICOM Preset, Option: SDI